

Привіт, ми Lightful

Lightful допомагає неприбутковим організаціям розвивати цифрові навички та впевненість, необхідні для того, щоб розповідати захоплюючі історії, будувати довіру та залучати більше коштів у цифрову епоху. Ми надаємо неприбутковим організаціям спеціально розроблені онлайн-платформи, інструменти ШІ та практичні поради через коучинг та індивідуальні тренінги для посилення їхньої цифрової стійкості.



3 з 5 неприбуткових організацій не мають цифрової стратегії ([джерело](#))

BRIDGE надає неприбутковим організаціям впевненість та навички для трансформації їхньої організації.

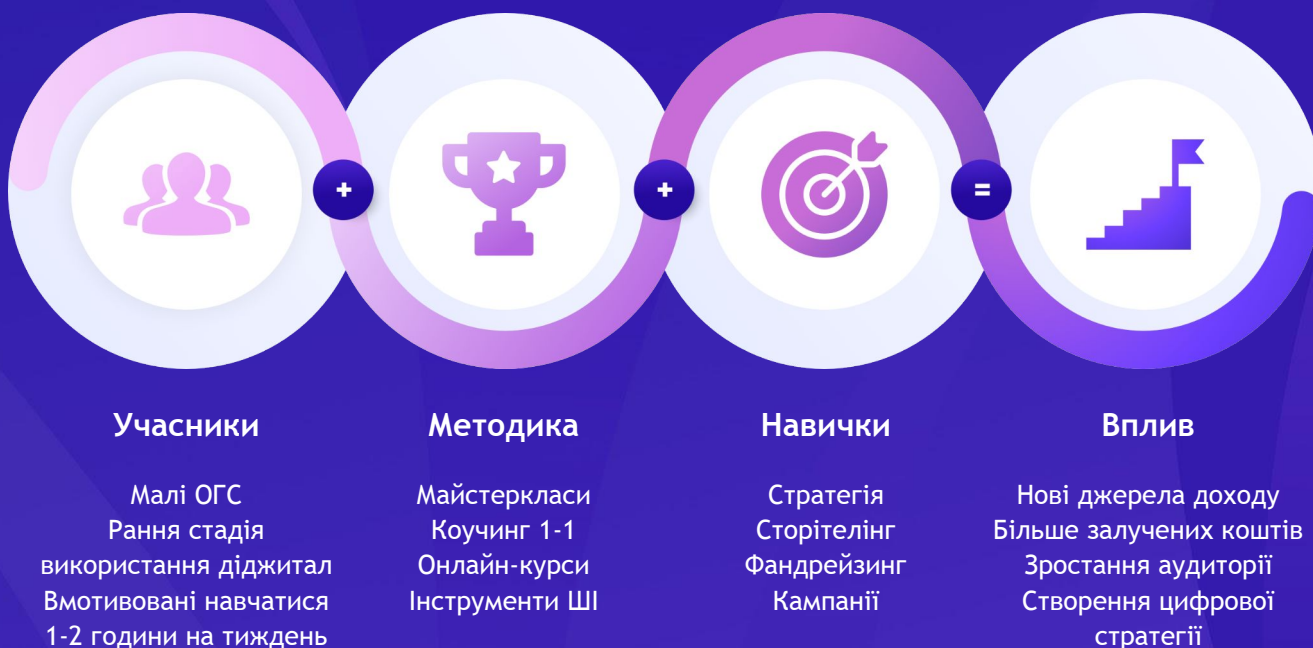
Він спеціально розроблений для вирішення унікальних проблем, з якими стикаються неприбуткові організації та донори, намагаючись максимізувати охоплення та вплив їхньої роботи та інвестицій.

Програма сприяла мільйонам нових благодійних пожертв і залучила десятки тисяч людей до добрих справ.

Програма триває близько шести місяців, але її вплив вимірюється роками.



Що являє собою програма BRIDGE від Lightful



Як Lightful може підтримати вас?

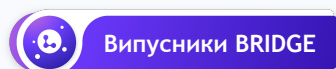
Україна

Наша команда підтримала понад 300 організацій в Україні з моменту повномасштабного російського вторгнення. Перевірена програма Lightful підтримує неприбуткові організації в зонах стихійних лих і воєнних дій по всьому світу, де поширені такі проблеми, як вигорання і вимушене переселення. Розуміючи необхідність гнучкості, наша програма адаптується для підтримки неприбуткових організацій з обмеженим часом та мінливими обставинами, а також надається повністю українською мовою. Ви можете прочитати більше про наш підхід [тут](#), а також познайомитися з нашою тренеркою з цифрових комунікацій з Україною [Світланною](#).

Відгуки учасників

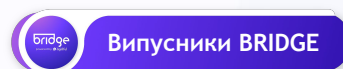
“Після завершення курсу я почуваюся більш впевнено. Я краще розумію, як показати вплив нашої організації донорам і партнерам, як ефективно протидіяти ненависті.”

Церква "Джерело благословінь"



“Дякую за тренінг, нещодавно нам вдалося зібрати понад 150 000 євро на облаштування бомбосховищ у школах...Ми залучили багато партнерів завдяки комунікації.”

ГО "Добропільський центр молоді "ДОБРО"



Результати та відгуки попередніх учасників програми BRIDGE:

 **79%**

Зростання онлайн фандрейзингу порівняно з минулим роком

 **73%**

Учасників відмітили зростання залучення їхньої онлайн-аудиторії

 **65%**

учасників відмітили збільшення результатів кампаній

 **13X**

Прибутковість інвестицій

 **100%**

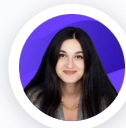
вважають, що програма дозволить їм зібрати більше коштів у майбутньому

[Дізнайтесь більше про теорію змін та вплив Lightful](#)

Розбудова стійкості

У 2023 році ми запустили довготривале дослідження, щоб вивчити вплив програми BRIDGE на неприбуткові організації за останні п'ять років. **96%** неприбуткових організацій вважають, що знання, отримані на програмі BRIDGE, допомогли їм позитивно вплинути на їхні громади, яким вони служать, а **84%** учасників використовують навички, отримані на програмі, щонайменше щотижня. Читайте повний звіт [тут](#).

Контакти



Світлана Бахшалієва
Тренерка з цифрових комунікацій
svitlana.bakhshaliyeva@lightful.com



Рошін Макговерн
Керівниця програмного відділу
roisin@lightful.com